



2015年3月期 連結決算について

関西国際空港の航空機発着回数・国際線旅客数が過去最高となり、商業事業を中心に増収。また、OATグループとの統合もあり、営業収益は1,500億円を上回り、営業利益・経常利益ともに前年比110億円以上の大幅な増益。

※OAT:大阪国際空港ターミナル(株)

1 運営概況

関西国際空港	2013年度	2014年度	対前年比
航空機発着回数 (万回)	13.3	★ 14.5	109%
乗入便数 (便/日)	182.6	★ 198.7	109%
国際線	118.4	★ 130.4	110%
国内線	64.2	68.3	106%
航空旅客数 (万人)	1,812.6	2,004.4	111%
国際線	1,205.2	★ 1,351.9	112%
国内線	607.4	652.5	107%
貨物量 (万トン)	67.1	74.1	110%

■ 関西国際空港

・航空機発着回数は、国際線については、夏期・冬期ともに過去最高のスケジュールとなったことや、国内線についても、LCCによる新規路線就航・増便等もあり、全体では前年比109%となり、過去最高となった。

・航空旅客数は、国際線については、外国人旅客が大幅に伸びたことにより、前年比112%となり、開港以来過去最高となった。また、国内線についても、LCCによる新規路線就航・増便等により前年比107%となった。合計では前年比111%となり、2000年度以来、14年ぶりに2,000万人を突破した。

大阪国際空港	2013年度	2014年度	対前年比
航空機発着回数 (万回)	13.9	13.9	100%
乗入便数 (便/日)	190.6	190.6	100%
航空旅客数 (万人)	1,410.1	1,462.1	104%
貨物量 (万トン)	13.3	13.3	100%

■ 大阪国際空港

・長距離路線の増便等により、航空旅客数は前年を上回った。

※ 2014年度は速報値。

★は過去最高。

2 経営成績の概要

関空の経営成績

(単位:百万円)	2013年度	2014年度	増減	対前年比
営業収益	99,916	113,917	14,000	114%
営業費用	74,747	81,116	6,368	109%
営業利益	25,169	32,800	7,631	130%

■ 営業収益

・国際線旅客数が過去最高となったこともあり、旅客サービス施設使用料収入や免税・物販売上をはじめとする直営事業収入が増収となり、前年比140億円増となる1,139億円を計上。

■ 営業費用

・直営事業収入の増加に伴う売上原価等の増加等もあり、前年比64億円増となる811億円を計上。

伊丹の経営成績

(単位:百万円)	2013年度	2014年度	増減	対前年比
営業収益	13,987	13,764	△ 222	98%
営業費用	7,692	7,100	△ 591	92%
営業利益	6,294	6,663	368	106%

■ 営業収益

・運航機材の変更等により、着陸料収入が減収となり、前年比2億円減となる138億円を計上。

■ 営業費用

・滑走路修繕等の減少により、前年比6億円減となる71億円を計上。

OATGの経営成績

(単位:百万円)	2013年度	2014年度	増減	対前年比
営業収益	16,523	37,604	21,080	228%
営業費用	15,380	32,946	17,566	214%
営業利益	1,143	4,657	3,513	407%

■ 営業収益・営業費用

・2013年度下期よりOATグループを連結対象としており、2014年度は通年化により、営業収益・営業費用とも増加。

全体の経営成績

(単位:百万円)	2013年度	2014年度	増減	対前年比
営業収益	126,827	153,822	26,995	121%
営業費用	94,213	109,560	15,347	116%
営業利益	32,614	44,261	11,647	136%

■ 営業収益・営業利益

・全体の営業収益は、270億円増の1,538億円、営業利益は116億円増の443億円と増収増益。

※連結相殺後の数字であるため、各内訳の合計とは一致しない。

3 連結財務諸表の概要

損益計算書の概要

(単位：百万円)	2013年度	2014年度	増減	対前年比
営業収益	126,827	153,822	26,995	121%
営業費用	94,213	109,560	15,347	116%
営業利益	32,614	44,261	11,647	136%
経常利益	21,877	33,286	11,408	152%
当期純利益	23,934	19,591	△ 4,342	82%

■経常利益

・営業外収益に政府補給金収入を20億円、営業外費用に支払利息等を計上し、経常利益は333億円となり、114億円の増益。

■当期純利益

・2013年度はOATグループの連結開始に伴い、特別利益に負ののれん発生益106億円を計上していたことから、2014年度は前年比43億円の減益。

貸借対照表の概要

(単位：百万円)	2013期末	2014期末	増減
流動資産	38,036	43,109	5,073
固定資産	1,947,196	1,930,861	△ 16,335
資産合計	1,985,233	1,973,971	△ 11,261
流動負債	160,783	145,818	△ 14,964
固定負債	1,043,473	1,022,448	△ 21,025
負債合計	1,204,256	1,168,266	△ 35,989
株主資本	574,322	594,356	20,033
少数株主持分他	206,654	211,348	4,694
純資産合計	780,976	805,704	24,727
負債・純資産合計	1,985,233	1,973,971	△ 11,261

■資産

・固定資産は、第1ターミナルビルリノベーション等に伴う資産取得があったものの、減価償却により減少。

■負債

・有利子負債を9,463億円から9,107億円へと356億円圧縮したこともあり減少。

キャッシュ・フロー（CF）の概要

(単位：百万円)	2013年度	2014年度	増減
営業キャッシュフロー	43,038	52,788	9,750
投資キャッシュフロー	△ 16,492	△ 7,354	9,138
フリーキャッシュフロー	26,546	45,434	18,888
財務キャッシュフロー	△ 19,882	△ 43,183	△ 23,300

■フリーキャッシュフロー

・営業キャッシュフローと投資キャッシュフローを合わせた、フリーキャッシュフローは454億円の流入超。

■財務キャッシュフロー

・有利子負債の圧縮に努めた結果、432億円の流出超。

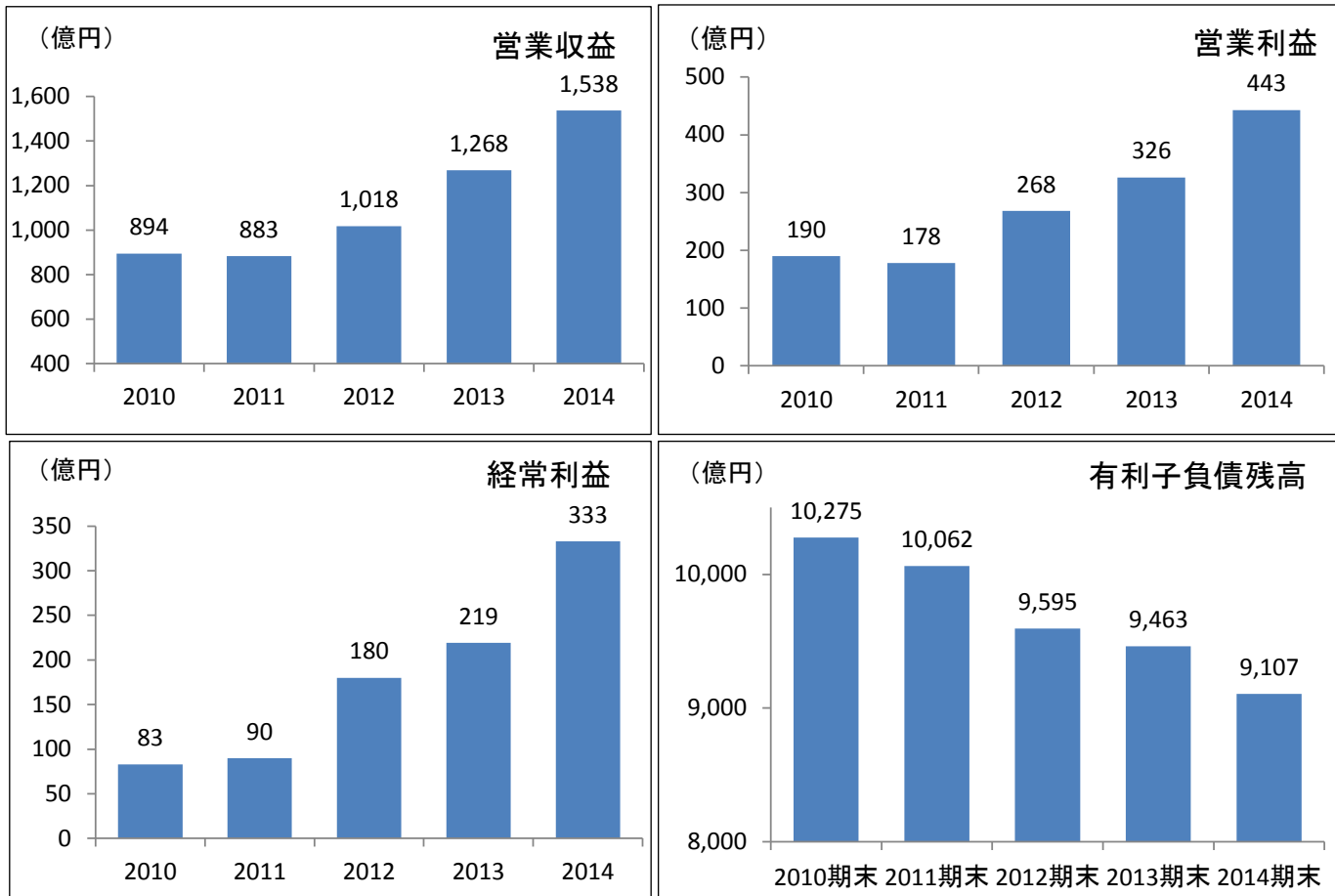
4 単体財務諸表の概要

(単位：百万円)	2013年度	2014年度	増減	対前年比
営業収益	112,749	126,648	13,898	112%
営業費用	105,331	112,522	7,190	107%
営業利益	7,417	14,125	6,708	190%
経常利益	5,841	10,870	5,028	186%
当期純利益	3,489	6,301	2,812	181%

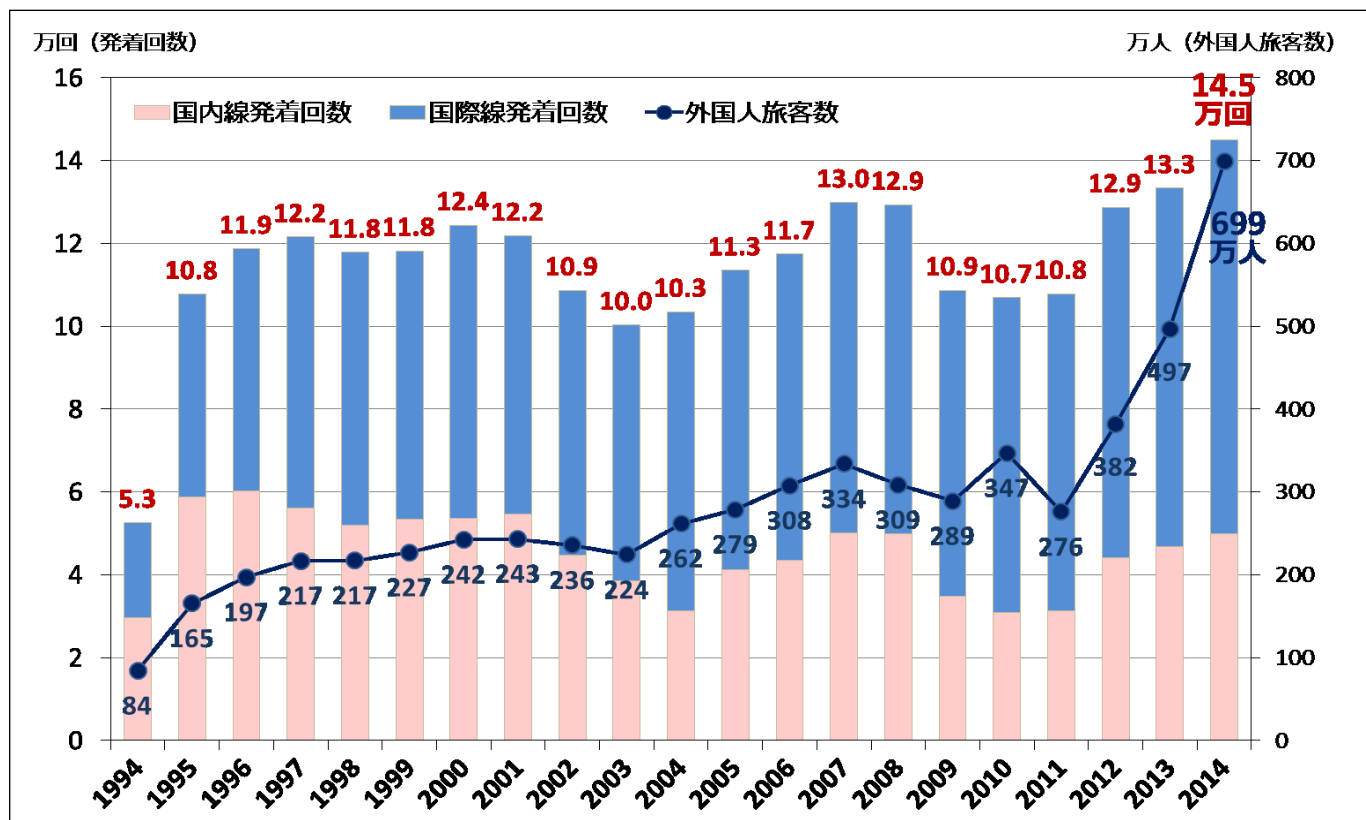
5 2015年度の連結業績見通し

2015年度中に運営権者による事業開始が予定されていることから、発表は致しません。

参考 連結決算の経営指標



参考 関西国際空港の航空機発着回数・外国人旅客数の推移



連結損益計算書

(単位:百万円)

	2013	2014	増 減		特 記 事 項
営業収益	126,827	153,822	26,995	121%	○ 営業収益 2013年度 2014年度 増減率 空港運営事業 75,518 78,999 105% 関西国際空港 62,856 66,625 106% 大阪国際空港 12,662 12,374 98% 商業事業 34,377 44,578 130% 関西国際空港 33,052 43,188 131% 大阪国際空港 1,324 1,389 105% 鉄道事業 4,007 4,103 102% ○ A T グループ 16,523 37,604 228% ※連結相殺前の数字であるため、合計は一致しない。
営業費用	94,213	109,560	15,347	116%	
売上原価	18,012	26,721	8,708	148%	
施設運営等経費	51,353	57,727	6,374	112%	
減価償却費	24,847	25,111	263	101%	
営業利益	32,614	44,261	11,647	136%	
営業外収益	4,366	2,287	△ 2,079	52%	
政府補給金収入	4,000	2,000	△ 2,000	50%	
その他	366	287	△ 79	78%	
営業外費用	15,103	13,263	△ 1,840	88%	
支払利息	14,736	12,960	△ 1,776	88%	
その他	366	303	△ 63	83%	
経常利益	21,877	33,286	11,408	152%	○特別利益主な内訳
特別利益	10,955	58	△ 10,896	1%	2013年度 2014年度
特別損失	514	1,137	622	221%	固定資産売却益 201 22
					寄付金受入額 110 36
					負ののれん発生益 10,643 -
					○特別損失主な内訳
					2013年度 2014年度
					固定資産除却損 514 1,130
税金等調整前当期純利益	32,317	32,207	△ 110	100%	
法人税、住民税及び事業税	4,832	6,789	1,956	140%	
法人税等調整額	△ 610	1,171	1,782	-	
少数株主損益調整前当期純利益	28,096	24,246	△ 3,850	86%	
少数株主利益	4,161	4,654	492	112%	
当期純利益	23,934	19,591	△ 4,342	82%	

(注)記載金額は、百万円未満を切り捨てて表示しております。(以下、同じ)

連結貸借対照表

【資産の部】

(単位:百万円)

	2013 期末	2014 期末	増 減	特 記 事 項
流動資産	38,036	43,109	5,073	
現金及び預金	17,357	19,661	2,304	
売掛金	8,373	9,895	1,522	
未収金	1,071	1,089	17	
商品・原材料・貯蔵品	1,913	2,896	983	
その他の流動資産	9,321	9,566	245	
固定資産	1,947,196	1,930,861	△ 16,335	
有形固定資産	1,921,913	1,913,738	△ 8,174	○有形固定資産の増減
建物及び建物附属設備	150,340	150,346	5	減価償却費(有形)による減(248億円)
構築物	205,340	197,176	△ 8,164	主な新規取得資産
土地	1,550,047	1,549,294	△ 752	〔 KIX 2期南側貨物上屋関連整備 61億円 KIX T1リノベーション 60億円 KIX 機械警備センター設備 13億円 KIX AGT運行監視制御設備 13億円 〕
その他	16,184	16,921	736	
無形固定資産	707	700	△ 6	
建設仮勘定	10,521	5,125	△ 5,396	
投資その他の資産	14,054	11,297	△ 2,757	
資産合計	1,985,233	1,973,971	△ 11,261	

【負債・純資産の部】

(単位:百万円)

	2013 期末	2014 期末	増 減	特 記 事 項
流動負債	160,783	145,818	△ 14,964	
買掛金	1,702	2,437	735	
短期借入金	800	7,400	6,600	○有利子負債(億円)
1年以内償還社債	93,807	71,400	△ 22,407	2013 期末
1年以内返済長期借入金	40,634	34,535	△ 6,098	2014 期末
未払金	8,506	13,299	4,793	増減
未払費用	6,875	6,412	△ 463	短期借入金
未払法人税等	3,389	4,911	1,521	8
賞与引当金	969	1,016	47	74
その他の流動負債	4,099	4,406	306	66
				社債(額面)
				8,000
				借入金
				1,455
				1,121
				△ 334
				9,463
				9,107
				△ 356
				○無利子負債(億円)
				2013 期末
				2014 期末
				増減
				借入金
				2,196
				2,123
				△ 73
固定負債	1,043,473	1,022,448	△ 21,025	
社債	705,712	719,404	13,692	
長期借入金	324,484	289,933	△ 34,550	
退職給付に係る負債	4,584	4,444	△ 140	
役員退職慰労引当金	2	-	△ 2	
預り保証金	7,344	7,354	9	
その他の固定負債	1,344	1,310	△ 33	
負債合計	1,204,256	1,168,266	△ 35,989	
株主資本	574,322	594,356	20,033	
資本金	300,000	300,000	-	
資本剰余金	253,041	253,041	-	
利益剰余金	21,281	41,314	20,033	
その他の包括利益累計額	△ 10	29	39	
少数株主持分	206,664	211,318	4,654	
純資産合計	780,976	805,704	24,727	
負債・純資産合計	1,985,233	1,973,971	△ 11,261	

単体損益計算書

(単位:百万円)

	2013	2014	増 減		特 記 事 項																																
営業収益	112,749	126,648	13,898	112%	○ 収入内訳 <table border="1"> <thead> <tr> <th></th> <th>2013年度</th> <th>2014年度</th> <th>増減率</th> </tr> </thead> <tbody> <tr> <td>空港運営事業</td> <td>75,206</td> <td>78,727</td> <td>105%</td> </tr> <tr> <td> 関西国際空港</td> <td>62,543</td> <td>66,353</td> <td>106%</td> </tr> <tr> <td> 大阪国際空港</td> <td>12,662</td> <td>12,374</td> <td>98%</td> </tr> <tr> <td>商業事業</td> <td>33,535</td> <td>43,816</td> <td>131%</td> </tr> <tr> <td> 関西国際空港</td> <td>32,210</td> <td>42,426</td> <td>132%</td> </tr> <tr> <td> 大阪国際空港</td> <td>1,324</td> <td>1,389</td> <td>105%</td> </tr> <tr> <td>鉄道事業</td> <td>4,007</td> <td>4,103</td> <td>102%</td> </tr> </tbody> </table>		2013年度	2014年度	増減率	空港運営事業	75,206	78,727	105%	関西国際空港	62,543	66,353	106%	大阪国際空港	12,662	12,374	98%	商業事業	33,535	43,816	131%	関西国際空港	32,210	42,426	132%	大阪国際空港	1,324	1,389	105%	鉄道事業	4,007	4,103	102%
	2013年度	2014年度	増減率																																		
空港運営事業	75,206	78,727	105%																																		
関西国際空港	62,543	66,353	106%																																		
大阪国際空港	12,662	12,374	98%																																		
商業事業	33,535	43,816	131%																																		
関西国際空港	32,210	42,426	132%																																		
大阪国際空港	1,324	1,389	105%																																		
鉄道事業	4,007	4,103	102%																																		
営業費用	105,331	112,522	7,190	107%																																	
売上原価	13,841	19,908	6,066	144%																																	
施設運営等経費	67,953	68,917	964	101%																																	
減価償却費	23,536	23,695	159	101%																																	
営業利益	7,417	14,125	6,708	190%																																	
営業外収益	5,652	3,932	△ 1,719	70%																																	
政府補給金収入	4,000	2,000	△ 2,000	50%																																	
その他	1,652	1,932	280	117%																																	
営業外費用	7,228	7,188	△ 40	99%																																	
支払利息	6,882	6,919	36	101%																																	
その他	345	268	△ 77	78%																																	
経常利益	5,841	10,870	5,028	186%																																	
特別利益	311	56	△ 255	18%	○特別利益 主な内訳 <table border="1"> <thead> <tr> <th></th> <th>2013年度</th> <th>2014年度</th> </tr> </thead> <tbody> <tr> <td>固定資産売却益</td> <td>201</td> <td>19</td> </tr> <tr> <td>寄付金受入額</td> <td>110</td> <td>36</td> </tr> </tbody> </table>		2013年度	2014年度	固定資産売却益	201	19	寄付金受入額	110	36																							
	2013年度	2014年度																																			
固定資産売却益	201	19																																			
寄付金受入額	110	36																																			
特別損失	244	1,086	841	443%	○特別損失 主な内訳 <table border="1"> <thead> <tr> <th></th> <th>2013年度</th> <th>2014年度</th> </tr> </thead> <tbody> <tr> <td>固定資産除却損</td> <td>244</td> <td>1,079</td> </tr> </tbody> </table>		2013年度	2014年度	固定資産除却損	244	1,079																										
	2013年度	2014年度																																			
固定資産除却損	244	1,079																																			
税引前当期純利益	5,908	9,840	3,931	167%																																	
法人税、住民税及び事業税	2,813	3,824	1,011	136%																																	
法人税等調整額	△ 393	△ 285	107	-																																	
当期純利益	3,489	6,301	2,812	181%																																	

(注)記載金額は、百万円未満を切り捨てて表示しております。(以下、同じ)

単体貸借対照表

【資産の部】

(単位:百万円)

	2013 期末	2014 期末	増 減	特 記 事 項
流動資産	21,117	37,611	16,494	
現金及び預金	10,256	12,284	2,028	
売掛金	7,498	8,926	1,428	
未収金	37	22	△ 14	
商品・原材料・貯蔵品	64	43	△ 21	
その他の流動資産	3,260	16,334	13,073	
固定資産	1,140,670	1,200,406	59,735	
有形固定資産	484,862	477,550	△ 7,311	○有形固定資産の増減
建物及び建物附属設備	140,786	141,362	576	減価償却費(有形)による減(235億円)
構築物	203,764	195,714	△ 8,049	主な新規取得資産
土地	127,359	126,606	△ 753	(KIX 2期南側貨物地区整備 61億円 KIX T1リノベーション 60億円 KIX 機械警備センター設備 13億円 KIX AGT運行監視制御設備 13億円)
その他	12,951	13,867	915	
無形固定資産	481	400	△ 81	
建設仮勘定	10,262	4,256	△ 6,006	
投資その他の資産	645,063	718,198	73,134	
資産合計	1,161,787	1,238,017	76,229	

【 負債・純資産の部 】

	2013 期末	2014 期末	増 減	特 記 事 項
流動負債	69,200	89,117	19,916	
買掛金	1,378	2,318	939	
短期借入金	800	7,400	6,600	○有利子負債(億円)
1年以内償還社債	35,807	34,400	△ 1,407	2013 期末
1年以内返済長期借入金	136	83	△ 53	2014 期末
未払金	8,619	15,133	6,514	増減
未払費用	3,038	3,075	37	短期借入金
未払法人税等	1,250	2,729	1,479	8
賞与引当金	224	220	△ 3	74
その他の流動負債	17,945	23,755	5,810	66
				社債 (額面)
				4,600
				借入金
				552
				△ 1
				5,159
				5,717
				557
固定負債	532,130	581,717	49,587	○無利子負債(億円)
社債	423,740	474,427	50,686	2013 期末
長期借入金	55,529	55,445	△ 83	2014 期末
退職給付引当金	2,207	1,905	△ 301	増減
預り保証金	6,985	6,937	△ 47	借入金
その他の固定負債	43,667	43,001	△ 666	5
				4
				△ 1
負債合計	601,331	670,835	69,503	
株主資本	560,456	567,182	6,726	
資本金	300,000	300,000	—	
資本剰余金	253,041	253,041	—	
利益剰余金	7,415	14,141	6,726	
純資産合計	560,456	567,182	6,726	
負債・純資産合計	1,161,787	1,238,017	76,229	

より詳細な情報として、「決算短信」に準じた様式による情報を
「決算概況」として当社のホームページに記載しております。

<http://www.nkiac.co.jp/company/ir/fin/index.html>